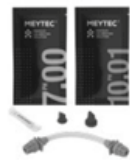
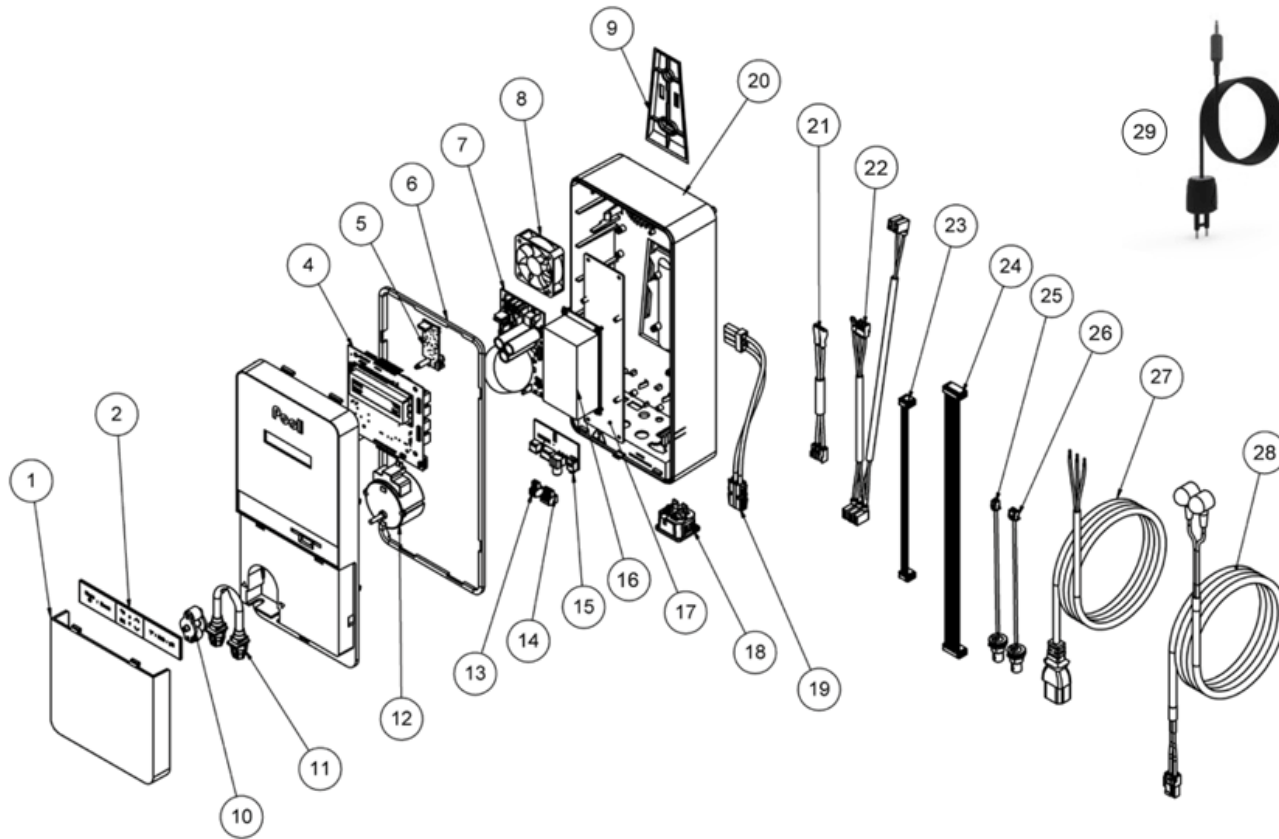


# Régulation POOLSQUAD Pro / Ampero (à partir de 2022) Pool Technologie



30



31



32



33



34



35



36



37



38



39



40

**Note de lecture** - certaines positions du schéma correspondent à plusieurs variantes selon la puissance, le volume de bassin ou la configuration. Les lignes A/B/C détaillent ces variantes.

| N°  | Référence         | Désignation  | Compatibilité/Modèles                |
|-----|-------------------|--|--------------------------------------|
| 1   | MECA002368        | Cache pompe noir                                     |                                      |
| 0   | INTE002125-RL9005 | Clavier 9T noir (pH/T°/sel)                          |                                      |
| 4   | CART006123-PE081  | Carte commande V4.2                                  |                                      |
| 5   | CART006123-AMPERO | Carte de commande Ampero V4.2                        |                                      |
| 6   | ASSE012050-PDC    | Joint coffret  |                                      |
| 7   | CART006128-PE080  | Carte de puissance V4.2 pour électrolyseur           |                                      |
| 8   | SENS006039-PDC    | Ventilateur 24V (50x50x15)                           |                                      |
| 9   | SENS008041-PDC    | Support mural + vis                                  |                                      |
| 10  | ACCE005031-PDC    | Porte-Galet complet MP-1                             |                                      |
| 11  | ACCE005005-PDC    | Tube péristaltique pour pompe Mini Just (MTP)        |                                      |
| 12  | ACCE005057-PDC    | Moteur pompe Genesis 1,8 l/h 230V                    |                                      |
| 13  | CONN002019-PDC    | Connecteur bornier vert                              |                                      |
| 14  | CONN002020-PDC    | Connecteur vert externe 3 pôles                      |                                      |
| 15  | CART006119        | Carte électronique de connectique interne V4.2       |                                      |
| 16A | ALIM001006-PDC    | Alimentation 24V - 200W                              | ELPA20NPSP-G4HX23 / G4HX30           |
| 16B | ALIM001008-PDC    | Alimentation 24V - 120W                              | ELPA20NPSP-G4NM08 / G4NM12 / G4HX16  |
| 17  | MECA002404        | Platine fixation alimentation 65W - 120W             | ELPA20NPSP-G4NM08 / G4NM12 / G4HX16  |
| 18  | CONN003041-PDC    | Connecteur IEC 230V                                  | ELPA20NPSP-G4NM08 / G4NM12 / G4HX16  |
| 19  | CABL005014-PDC    | Connexion entrée cellule                             | ELPA20NPSP-G4NM08 / G4NM12 / G4HX16  |
| 20  | MECA012010-RL9005 | Fond coffret Autosalt                                | ELPA20NPSP-G4NM08 / G4NM12 / G4HX16  |
| 21A | CABL005143-PDC    | Câble alimentation 24V - 200W                        | ELPA20NPSP-G4HX23 / G4HX30           |
| 21B | CABL005157-PDC    | Câble alimentation 24V - 65W et 120W                 | ELPA20NPSP-G4NM08 / G4NM12 / G4HX16  |
| 22A | CABL005138-PDC    | Câble IEC 230V pour alimentation 200W + pompe        | ELPA20NPSP-G4HX23 / G4HX30           |
| 22B | CABL005163-PDC    | Câble IEC 230V pour alimentation 65W et 120W + pompe | ELPA20NPSP-G4NM08 / G4NM12 / G4HX16  |
| 23  | CABL005144-PDC    | Nappe PU commande 6 pts                              | Électrolyseur / régulateur doseur G4 |

| N°  | Référence           | Désignation   | Compatibilité/Modèles                              |
|-----|---------------------|---|--|
| 24  | CABL005146-PDC      | Nappe connectique HE-10 14 pts  | ELPA20NPSP-G4NM08 / G4NM12 / G4HX16                |
| 25  | KIT07CABPHGEN-PDC   | Kit câble + connecteur pH Genesis                                       | ELPA20NPSP-G4NM08 / G4NM12 / G4HX16                |
| 26A | KIT07CABAMPGEN-PDC  | Kit câble + connecteur régulation Ampéro Genesis / DOSIPOOL / POOLSQUAD | ELPA20NPSP-G4NM08 / G4NM12 / G4HX16                |
| 26B | KIT07CABORPGEN-PDC  | Kit câble + connecteur ORP Genesis                                      | ELPA20NPSP-G4NM08 / G4NM12 / G4HX16                |
| 27  | CABL005105-PDC      | Câble alimentation secteur - connexion au réseau 230V                   | ELPA20NPSP-G4NM08 / G4NM12 / G4HX16                |
| 28A | CABL005006-PDC      | Câble cellule 2 m 4 mm <sup>2</sup>                                     | ELPA20NPSP-G4NM12 / G4HX16 / G4HX23 / G4HX30       |
| 28B | CABL005149-PDC      | Câble cellule 2 m - 1,5 mm <sup>2</sup>                                 | ELPA20NPSP-G4NM08                                  |
| 29  | SENS004015-PDC      | Capteur sel / température   | ELPA20NPSP-G4NM08                                  |
| 30  | KIT02MAINMTP-PDC    | Kit maintenance Mini Techni Pool pour pompe péristaltique               | ELPA20NPSP-G4NM08                                  |
| 31  | OPT07POO002-PDC     | Kit capteur débit diamètre 50 mm  | ELPA20NPSP-G4NM08                                  |
| 32A | CELM12TRA03P-PDCPOO | Cellule transparente 40 m3 (3 plaques)                                  | ELPH/ELPO/ELPA20NPSP-G4NM08                        |
| 32B | CELM12TRA04P-PDCPOO | Cellule transparente 60 m3 (4 plaques)                                  | ELPH/ELPO/ELPA20NPSP-G4NM12                        |
| 32C | CELX12TRA05P-PDCPOO | Cellule transparente 80 m3 (5 plaques)                                  | ELPH/ELPO/ELPA20NPSP-G4HX16                        |
| 32D | CELX12TRA07P-PDCPOO | Cellule transparente 120 m3 (7 plaques)                                 | ELPH/ELPO/ELPA20NPSP-G4HX23                        |
| 32E | CELX12TRA09P-PDCPOO | Cellule électrode transparente 160 m3 (9 plaques)                       | ELPH/ELPO/ELPA20NPSP-G4HX30                        |
| 32F | POOV2-MP-C3P_C      | Cellule compatible monopolaire modèle 055 - 3 plaques                   | Compat. Autosalt / Poolsquad / Justsalt / Minisalt |
| 32G | POOV2-MP-C4P_C      | Cellule compatible modèle 075 - 4 plaques 220x50 mm                     | Compat. Autosalt / Poolsquad / Justsalt / Minisalt |
| 32H | POOV2-MP-C5P_C      | Cellule compatible modèle 095 - 5 plaques 220x50 mm                     | Compat. Autosalt / Poolsquad / Justsalt / Minisalt |
| 33  | MESU003104-PDC      | Sonde Chlore pour POOLSQUAD   | ELPH/ELPO/ELPA20NPSP-G4HX30                        |
| 34  | MESU003206-PDC      | Sonde redox garantie 6 mois (remplace MESU003201)                       | ELPH/ELPO/ELPA20NPSP-G4HX30                        |
| 35  | SENS008024-PDC      | Chambre d'analyse redox   | ELPH/ELPO/ELPA20NPSP-G4HX30                        |
| 36  | SENS008080-PDC      | Chambre d'analyse Ampéro  | ELPH/ELPO/ELPA20NPSP-G4HX30                        |
| 37  | MESU003001-PDCPOO   | Sonde pH noire + solution étalonnage                                    | ELPH/ELPO/ELPA20NPSP-G4HX30                        |
| 38  | KIT20COMSOL         | Kit e-Pool Connect (horloge connectée + antenne relais)                 | Pour électrolyseur                                 |
| 40  | ACCE002067          | Cartouche filtre pour chambre d'analyse + joint                         | POOLSQUAD / DOSIPOOL                               |